

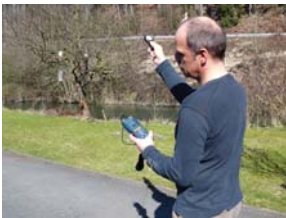
Strahlungsmessgeräte

PCE-172

Standard-Luxmessgerät für den industriellen Einsatz

Das Luxmessgerät PCE-172 dient einer sehr genauen Messung der Lichtverhältnisse in Industrie, Handel, Landwirtschaft... Vermehrt wird das Gerät auch zur Prüfung der Beleuchtung an Computer-Arbeitsplätzen, bei der Dekoration von Schaufenstern und von Designern verwendet. Es erfüllt alle deutschen und internationalen Normen für derartige Lichtmessgeräte. Das Messergebnis wird in Lux ausgedrückt. Oftmals fragen Kunden nach der Vergleichbarkeit zu anderen Einheiten: 100 lux entsprechen 1 W/m² oder 9,29 fc.

- einfach zu bedienen
- robustes Gehäuse
- LCD-Anzeige mit 41-Segment Balkendiagramm
- Kosinus-Korrektur
- Min- / Max-Hold-Funktion
- Überbereichsanzeige
- ISO-Kalibrierung additional möglich



Technische Spezifikation

Messbereiche	0 ... 40,00 Lux 0 ... 400,0 Lux 0 ... 4.000 Lux 0 ... 40.000 Lux 0 ... 400.000 Lux
Auflösung	0,01 / 0,1 / 1 / 10 / 100 / 1000 Lux
Genauigkeit	±5 % vom Messwert ±10 Digit (<10.000 Lux) ±10 % vom Messwert ±10 Digit (>10.000 Lux)
Reproduzierbarkeit	±3 %
Anzeige-Update	ca. 1,5 x / s
Sensor	Silizium - Photodiode
Min-Max-Funktion	ja
Überbereichsanz.	OL = Overload
Anzeige	3 3/4- stelliges LCD- Display
Bargraph-Anzeige	ja
Speicher	-
Speicherintervall	-
Schnittstelle	-
Umgebungsbed.	0 ... +40 °C, unter 80 % r.F.
Versorgung	9 V-Block-Batterie
Abmessung	Sensor: 115 x 60 x 50 mm Gerät: 75 x 203 x 50 mm
Gewicht	280 g
Normung	Sicherheit: IEC- 1010- 1; EN 61010- 1 EMV: EN 50081- 1; EN 50082- 1 entspr. DIN 5031; DIN 5032

Lieferumfang

PCE-172, Sensor an Kabel, Koffer, Batterie, Anleitung

Art-Nr.	Artikel
K-PCE-172	Standard-Luxmessgerät

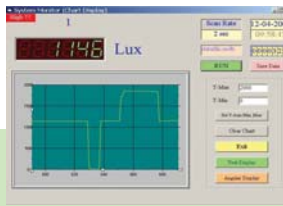
Zubehör	
K-CAL-LUX	ISO-Kalibrierzertifikat

PCE-174

Luxmessgerät mit internem Messwertspeicher, Schnittstelle und Software

Datenlogger-Luxmeter mit einem Datenspeicher für 16.000 Messwerte. Dieses Gerät ermöglicht die Messung der Beleuchtungsverhältnisse bei gleichzeitiger Speicherung der Lux-Messwerte. Später können die Werte zum PC oder Laptop übertragen und ausgewertet werden. Das Luxmeter verfügt über 4 Bereiche. Die Genauigkeit vom Luxmeter beträgt ± 5% (im unteren Messbereich) und erlaubt so eine genaue Bestimmung der Lichtverhältnisse. Ideal ist das Messgerät zur Beurteilung des Arbeitsplatzes, zur Ausleuchtung von Schaufenstern und Vitrinen und zur Optimierung von PC-Arbeitsplätzen.

- interner 16.000 Punkte Messwertspeicher
- Speicherintervall wählbar zwischen 2 s und 9 h
- Kosinus-korrigierte Linse (nach C.I.E.)
- großer Bereich bis 400.000 lux
- großes LCD-Display
- USB Schnittstelle
- Min- / Max-Hold-Funktion
- ISO-Kalibrierung additional möglich



Technische Spezifikation

Messbereiche	0 ... 400,0 Lux 0 ... 4.000 Lux 0 ... 40.000 Lux 0 ... 400.000 Lux
Auflösung	0,1 / 1 / 10 / 100 Lux
Genauigkeit	±5 % vom Messwert ±10 Digit (<10.000 Lux) ±10 % vom Messwert ±10 Digit (>10.000 Lux)
Reproduzierbarkeit	±3 %
Anzeige-Update	ca. 1,5 x / s
Sensor	Silizium - Photodiode
Min-Max-Funktion	ja
Überbereichsanz.	OL = Overload
Anzeige	3 3/4- stelliges LCD- Display
Bargraph-Anzeige	ja
Speicher	16.000 Werte
Speicherintervall	zwischen 2 Sekunden und 9 Stunden
Schnittstelle	USB
Umgebungsbed.	0 ... +40 °C, unter 80 % r.F.
Versorgung	9 V-Block-Batterie
Abmessung	Sensor: 115 x 60 x 50 mm Gerät: 75 x 203 x 50 mm
Gewicht	280 g
Normung	Sicherheit: IEC- 1010- 1; EN 61010- 1 EMV: EN 50081- 1; EN 50082- 1 entspr. DIN 5031; DIN 5032

Lieferumfang

PCE-174, Sensor an Kabel, Software, USB-Kabel, Koffer, Batterie, Anleitung

Art-Nr.	Artikel
K-PCE-174	Datenlogger-Luxmessgerät

Zubehör	
K-CAL-LUX	ISO-Kalibrierzertifikat

Mavolux 5032 C & 5032 B

Lux- und Leuchtdichtemeter nach DIN 5032 / T7 und CIE no. 69, speziell für Not- und Straßenbeleuchtungen, mit Messwertspeicher, Schnittstelle und Software

Digitale Luxmeter für Industrie, Handwerk, Institute, Foto- und Filmstudios. Das Mavolux 5032 C ist auch für stärkeres Licht, z.B. von Scheinwerfern, das Mavolux 5032 B ist hoch präzise und empfindlich und daher besonders für Abnahme- und Zertifizierungsanwendungen, wie zur Messung von Notbeleuchtungen geeignet. Der Sensor verfügt über einen farbkorrigierten Filter, dieser garantiert eine hohe Genauigkeit über die gesamte Wellenlänge des einfallenden Lichts. Als Zubehör ist ein Leuchtdichtevorsatz erhältlich, hiermit haben Sie die Möglichkeit die Leuchtdichte zu bestimmen. Zwischen den Messgrößen Lux und footcandle kann umgeschaltet werden. Der Messbereich wird automatisch an den Messwert angepasst. Der aktuelle Messbereich kann über eine Taste fixiert oder aus einem von vier Messbereichen manuell ausgewählt werden.

- zur Messung der Beleuchtungsstärke in Lux und footcandle
- Messung der Leuchtdichte in cd/m^2 über Leuchtdichtevorsatz als Zubehör
5032C: 1...1999000 cd/m^2
5032B: 0,1...199900 cd/m^2
- Silizium-Fotodiode mit V(l)-Filter farbkorrigiert, Spektralempfindlichkeit angepasst an die des menschlichen Auges
- Kosinus-Korrektur für schräg einfallendes Licht
- Speicher für 99 Messwerte
- großes 13 mm LCD-Display
- Betriebsdauer mit einer Batterie ca. 75 Stunden Dauerbetrieb (ca. 2500 Messungen)
- Auto-Power-Off zur Batterieschonung
- ISO-Kalibrierung additional möglich



Vorschriften und Normen

DIN 5032/7	Lichtmessung; Klasseneinteilung von Beleuchtungsstärke- und Leuchtdichtemessgeräten
EN 50 081-1	Elektromagnetische Verträglichkeit (EMV) Fachnorm Störaussendung
EN 50 082-1	Elektromagnetische Verträglichkeit Fachnorm Störfestigkeit

Vorschriften und Normen für die Anwendung

DIN 5034	Tageslicht in Innenräumen
DIN 5035	Beleuchtung mit künstlichem Licht
DIN 5037	Lichttechnische Bewertung von Scheinwerfern
DIN 5044	Verkehrsbeleuchtung mit Straßenbeleuchtung
DIN 18 032 Teil 1	Turnen und Spielen
DIN 33 400	Definition des Arbeitsplatzes
DIN 67 526	Sportstättenbeleuchtung

Technische Spezifikation

	5032 C	5032 B
Messbereiche Lux	199,9 / 1999 / 19990 / 199900 Lux	19,99 / 199,9 / 1999 / 19990 Lux
Auflösung	0,1 / 1 / 10 / 100	0,01 / 0,1 / 1 / 10 Lux
Messbereiche* Leuchtdichte (Candela/m ²)	1999 / 19990 / 199900 / 1999000 cd/m^2	199,9 / 1999 / 19990 / 199900 cd/m^2
Auflösung	1 / 10 / 100 / 1000	0,1 / 1 / 10 / 100
Genauigkeit	±3 % der Ablesung	
Anzeige-Update	ca. 2,5 /s	
Sensor	Silizium - Photodiode	
Max-Funktion	ja	
Peak-Hold	ja	
Speicher	99 Werte	
Schnittstelle	USB	
Überbereichsanz.	OL = Overload	
Anzeige	3 1/2 - stelliges LCD - Display 50 x 25 mm	
Bargraph-Anzeige	-	
Umgebungsbed.	0 ... +50 °C, unter 80 % r.F.	
Versorgung	1x Mignon-Batterien	
Abmessung	Sensor: 105 x 31 x 30 mm (mit 1,5m Kabel) Gerät: 120 x 65 x 19 mm	
Gewicht	200 g	200 g
Normung	DIN 5032/7 Klasse C	DIN 5032/7 Klasse B

Lieferumfang

Luxmeter Mavolux 5032 C bzw. B, Sensor an 1,5 m Kabel, Software, USB-Kabel, Batterie, Transportkoffer, Anleitung

Art-Nr. Artikel

K-ML-5032C	Luxmeter Mavolux 5032C
K-ML-5032B	Luxmeter Mavolux 5032B

Zubehör

K-ML-LD	Leuchtdichtevorsatz inkl. Lederköcher für cd/m^2
K-CAL-ML-5032	ISO-Kalibrierzertifikat

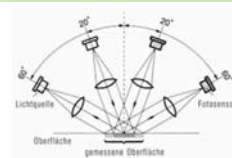
* Nur in Verbindung mit Leuchtdichtevorsatz ML-LD möglich

IG-331

Glanzmesser zur Bestimmung der Oberflächengüte

Farbe u. Glanz sind wichtige Parameter bei der Bestimmung der Oberflächen-Charakteristika von Werkstoffen oder Bauteilen. Der Glanzmesser besticht durch einfache Handhabung, Kompaktheit und seine sehr robuste Ausführung. Das Glanzmessgerät kann auf allen glatten Flächen (z.B. Stein-, Holz-, Laminat-, Gummiböden usw.), ob behandelt oder unbehandelt, eingesetzt werden.

- Gebäudeinspektion
- Bodenbeläge
- lackierte Oberflächen / polierte Oberflächen
- Qualitätskontrolle / Betriebslabor
- im Außendienst (z.B. bei Produkt-Reklamationen des Kunden)



Technische Spezifikation

Messbereich	0 ... 100
Optischer Winkel	20° & 60° (wählbar)
Messfleck	6 x 3 mm
Genauigkeit	±5 % ±1 Digit
Stromversorgung	4 x 1,5V AA-Batterien (Mignon)
Abmessung	Gerät: 140 x 75 x 34 mm Sensor: 88 x 30 x 45 mm
Gewicht	350 g



Lieferumfang

Glanzmesser, Batterien, Bedienungsanleitung

Art-Nr. Artikel

K-IG-331	Glanzmesser
----------	-------------

Zubehör

K-CAL-IG	ISO-Kalibrierung für einen Glanzmesser
----------	--

Strahlungsmessgeräte

PCE-GM 50

Digitales Glanzmessgerät mit hoher Genauigkeit und internem Sensor

Farbe und Glanz sind die wichtigsten Faktoren für die Bestimmung der Oberflächen - Charakteristika. Dieses Glanzmessgerät besticht durch die kompakten Abmessungen. Es ist idealerweise geeignet für die Messung vor Ort, in der Wareneingangskontrolle oder im Labor. Das PCE-GM 50 besticht zudem durch seine einfache Bedienung.

- misst Glanz in sekundenschnelle
- 60° Winkel fest eingestellt
- hohe Wiederholgenauigkeit
- interner Sensor
- Batteriebetrieb
- Kalibrierfunktion
- Kalibrierplatte im Lieferumfang



Technische Spezifikation

Messbereich	0,0 ... 200
Optischer Winkel	60° (fest)
Auflösung	0,1 Glanzeinheiten
Genauigkeit	±1,2 Glanzeinheiten
Wiederholbarkeit	±0,4 Glanzeinheiten
Messfläche	11 x 32 mm
Normlichtart	A
Detektor	Silizium-Photodiode
Display	LCD-Display mit 10 mm Ziffernhöhe
Stromversorgung	9 V -Block Batterie
Batterielebensdauer	60 h oder 10.000 Messungen
Abmessung	114 x 70 x 38 mm
Gewicht	370 g



Lieferumfang

Glanzmesser, Kalibrierstandard, Koffer, Batterie, Bedienungsanleitung

Art-Nr.	Artikel
K-PCE-GM 50	Glanzmesser

Zubehör	
K-CAL-IG	ISO-Kalibrierung für Glanzmesser

PCE-GM 100

Messgerät zur Bestimmung von Glanz und Hochglanz, Winkel 20°, 60° und 85°

Das Glanz-Messgerät PCE-GM 100 dient zur Messung auf ebenen Oberflächen und arbeitet nach dem Prinzip eines Reflektometers. Die kompakte Bauweise und die handliche Größe vom Glanzmesser sind vor allem bei Messungen vor Ort oder im Betrieb an der Produktionsanlage von Vorteil. Durch die drei wählbaren Winkelgeometrien lassen sich Matt-, Normal- und Hochglanz messen.

- misst Matt-, Normal- und Spiegelglanz
- 3 Winkel wählbar, 20°, 60° und 85°
- hohe Wiederholgenauigkeit
- kompakte Abmessungen
- Batteriebetrieb
- Kalibrierfunktion
- Kalibrierstandard im Lieferumfang



Technische Spezifikation

Messbereich	0,0 ... 200
Optischer Winkel	20°, 60°, 85° (wählbar)
Auflösung	0,1 Glanzeinheiten
Genauigkeit	±1,2 Glanzeinheiten
Wiederholbarkeit	±0,4 Glanzeinheiten
Messfläche	11 x 54 mm
Normlichtart	A
Detektor	Silizium-Photodiode
Display	LCD-Display
Stromversorgung	1,5 V-Batterie
Batterielebensdauer	60 h oder 10.000 Messungen
Abmessung	145 x 80 x 38 mm
Gewicht	330 g



Lieferumfang

Glanzmesser, Kalibrierstandard, Reinigungstuch, Koffer, Batterie, Bedienungsanleitung

Art-Nr.	Artikel
K-PCE-GM 100	Glanzmesser

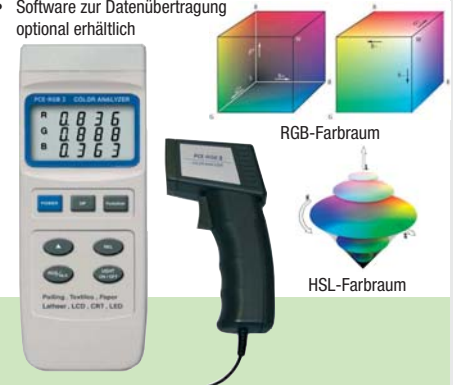
Zubehör	
K-CAL-IG	ISO-Kalibrierung für Glanzmesser (nur unter 20°- und 60°-Winkel)

PCE-RGB 2

Farbspektrometer mit externem Anzeigegerät und mit PC-Schnittstelle

Mit diesem Gerät können nicht leuchtende Flächen gemessen werden, aber auch leuchtende Flächen, wie z.B. LCD-Bildschirme, können relativ zueinander gemessen werden. Die Messergebnisse werden auf dem großen Display angezeigt. Das Anwendungsfeld des Gerätes ist breit gestreut. So wird es bei der objektiven Qualitätskontrolle von Farben in der Produktion, bei der Farbmessung /-Farbregistrierung in der Wareneingangskontrolle, zur Farbabsstandskontrolle von Farbproben zum Farbstandard sowie bei der absoluten Farbortmessung verwendet.

- misst auf nicht leuchtenden Flächen wie Papier, Leder, Textilien, Farbe...
- selbstleuchtenden Flächen wie LCD-Bildschirme können relativ gemessen werden
- Kalibrierfunktion, Weiß-Standard im Lieferumfang
- Relativfunktion, erlaubt einen Vergleich unterschiedlicher Materialien
- Software zur Datenübertragung optional erhältlich



Technische Spezifikation

Messgeometrie	45°/0° - Zirkularbeleuchtung bei 45°, Messung bei 0° nach DIN5033
Farbräume	RGB und HSL
Messbereiche	RGB: 0 ... 1023 je für R, G und B HSL: 0 ... 1.000 je für H, S und L
Auflösung	1 RGB-Messung; 0,001 HSL-Messung
Reproduzierbarkeit	< 3 RGB, bei min. 10 Messungen
Spektralbereich	400 nm bis 700 nm
Lichtquelle	2 weiße Leuchtdioden
Anwendung	1. nicht leuchtende Flächen 2. selbstleuchtende Flächen (relativ zueinander) Achtung: Das Farbmessgerät kann nur für nichtfluoreszierende Proben angewendet werden
Anzeige	Relativ- und Absolutwerte
Schnittstelle	RS-232 an Anzeigegerät
Software	optional
Versorgung	9 V -Block Batterie
Abmessung Sensor	45 x 92 x 160 mm (B x L x H)
Abmessung Gerät	205 x 76 x 37 mm (H x B x T)
Gewicht	ca. 600 g
Umgebungsbedingungen	0 ... +50 °C / < 80 % r.F. (nicht kondensierend)
Norm	DIN 5033

Lieferumfang:

Farbmessgerät PCE-RGB 2 mit Sensor an 1m Kabel, Weißstandard, Koffer und Anleitung

Art-Nr.	Artikel
K-PCE-RGB 2	Farbmessgerät mit externer Anzeige

Zubehör	
K-SOFT-LUT-B02	Software und RS-232 Datenkabel
K-RS232-USB	Adapter RS-232 auf USB-Schnittstelle

PCE-UV34

UV Lichtmessgerät zu Messung der UVA und UVB-Strahlung

UV-Messgerät mit grosser LCD-Anzeige, zur Messung ultravioletter Strahlung (UVA/UVB) in einem UV-Spektrum von 290 nm bis 390 nm und breitem Anwendungsbereich in der Industrie z. B. Überwachung der Blaulichtgefährdung beim Schweißen und bei Solarien, UV-Strahlensterilisation, fotochemischer Abgleich, etc. und in Laboratorien, u. a. Virologie, DNA-Forschung, mikrobielle Genetik.

- mit UVA / UVB-Lichtsensor
- kompaktes Gehäuse
- Batteriezustandsanzeige
- reichhaltigem Zubehör
- ISO-Kalibrierung additional möglich



Technische Spezifikation

Messbereiche	0,000 ... 1,999 mW/cm ² 1,999 ... 19,99 mW/cm ²
Auflösung	0,001 mW/cm ²
Genauigkeit	±4 % + 2 dgt.
Wellenlänge	290 ... 390 nm
Anzeige	4,5-stelliges Dual-LCD-Display
Batterie	1 x 9 V Block Batterie
Abmessung	Gerät: 205 x 76 x 37 mm Sensor: 68 x 60 x 27 mm
Gewicht	220 g



Lieferumfang

UV-Messgerät PCE-UV34, Tragetasche, Batterie und Bedienungsanleitung

Art-Nr.	Artikel
K-PCE-UV34	UVA / UVB-Messgerät

Zubehör	Artikel
K-CAL-PCE-UV34	ISO-Kalibrierzertifikat

PCE-UV36

UV Lichtmessgerät zur Messung der UVC-Strahlung

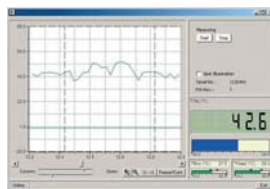
UVC-Messgerät zur Messung ultravioletter Strahlung in einem UV-Spektrum von 254 nm. Häufig wird UVC-Strahlung zur Desinfektion mit Wellenlängen von 200 bis 300 nm genutzt. Sie wird von der DNA absorbiert, zerstört deren Struktur und inaktiviert lebende Zellen. Mikroorganismen, wie Viren und Bakterien werden mit UVC-Strahlung in Sekunden abgetötet. Dafür werden Speziallichtquellen wie Mitteldruck- oder Niederdrucklampen eingesetzt, diese emittieren die Strahlung mit einer Wellenlänge von 254 nm.

- mit separatem UVC-Lichtsensor
- großer Messbereich
- Min- / Max-Hold Funktion
- RS-232 Schnittstelle
- Batteriezustandsanzeige
- Auto-Power-Off Funktion
- ISO-Kalibrierung additional möglich



Technische Spezifikation

Messbereiche	0,1 ... 199,9 µW/cm ² 0,001 ... 1,999 mW/cm ² 0,01 ... 19,99 mW/cm ²
Auflösung	0,1 µW/cm ² / 0,001 mW/cm ² / 0,01 mW/cm ²
Genauigkeit	±2 % + 2 dgt.
Wellenlänge	254 nm
Anzeige	4,5-stelliges LCD-Display
Umgebungsbed.	0 ... +50 °C, <80 % r.F.
Batterie	1 x 9 V Block Batterie
Abmessung	Gerät: 180 x 72 x 32 mm Sensor: Ø 38 x 25 mm
Gewicht	335 g



Software optional erhältlich

Lieferumfang

UVC-Messgerät PCE-UV36, Koffer, Batterie und Bedienungsanleitung

Art-Nr.	Artikel
K-PCE-UV36	UVC-Messgerät

Zubehör	Artikel
K-SOFT-LUT-D	Software inkl. RS-232 Kabel
K-RS232-USB	Adapter RS-232 auf USB-Schnittstelle
K-CAL-PCE-UV36	ISO-Kalibrierzertifikat

PCE-SPM 1

Solar-Strahlungsmessgerät für Ingenieure und Solarteure

Das Solarmessgerät ist das optimale Gerät für Solaringenieure, Architekten und Hobby-Solarteure. Mit diesem Messgerät ermitteln Sie die Lichtintensität und können daraus Rückschlüsse auf den Energieertrag ziehen. Die im internen Speicher enthaltenen Werte können mit Hilfe der Software an die Schnittstelle eines PC übertragen und ausgewertet werden.

- misst Lichtintensität
- umschaltbar auf Energieausbeute
- Kosinus-Korrektur
- geeignet für Langzeitdatenaufnahme (Datenlogger-Funktion)
- geeignet für Sonnenertragsmessung
- Min- / Max- / Mittelwert-Funktion
- ISO-Kalibrierung additional möglich



Technische Spezifikation

Messbereich	0 ... 2000 W/m ²
Auflösung	1 W/m ²
Genauigkeit	±10 W/m ² oder ±5 % (es gilt der größere Wert)
Spektralbereich	400 ... 1100 nm
Datenspeicher	32.000 Werte
Schnittstelle	RS-232
Anzeige	LCD
Umgebungsbed.	0 ... +50 °C, < 80 % r.F.
Versorgung	4 x 1,5 V Batterie AAA
Batterielebensdauer	100 h
Abmessung	111 x 64 x 34 mm
Gewicht	165 g



Lieferumfang

Solarmessgerät, Software, RS-232 Datenkabel, Mini-Stativ, Batterien, Gerätetasche und Bedienungsanleitung

Art-Nr.	Artikel
K-PCE-SPM 1	Solarmessgerät

Zubehör	Artikel
K-RS232-USB	Adapter RS-232 auf USB-Schnittstelle
K-CAL-SPM	ISO-Kalibrierzertifikat

Strahlungsmessgeräte

PCE-EM29

Elektromogmessgerät für Messungen in 3 Achsen bis 3,5 GHz

Das Feldmessgerät verfügt über eine 3-achsige Rundsonde zur Erfassung elektromagnetischer Strahlung von 50 MHz bis 3,5 GHz. So ist das Messgerät genauso geeignet zur Messung an Transformatoren, wie auch zur Beurteilung magnetischer Felder, die durch Computer-Monitore, Fernseher, industrielle Anlagen erzeugt werden. Darüber hinaus wird es zur Erfassung von Strahlung im Bereich Wireless LAN, GSM oder etwa zur Feststellung von Mikrowellen-Strahlung verwendet. Mit Frequenzen bis 3,5 GHz kann es auch im HF-Bereich gut genutzt werden. Durch die dreiachsige Sonde ersparen Sie sich Umrechnungen für die Einzelachsen.

- dreiachsige Feld-Sonde (Kugelform)
- Mittelwert-Funktion
- Speicher für 99 Messwerte (wieder aufrufbar im Display des Gerätes)
- verschiedenste Messeinheiten
- einstellbarer Grenzwert mit Alarmierung
- grosses LCD
- Frequenzbereich bis 3,5 GHz
- geeignet zur Arbeitsumfeld-Analyse



Technische Spezifikation

Frequenzbereich	50 MHz ... 3,5 GHz
Sensortyp	Elektrofeld (E)
Messung	3-dimensional, isotropisch
Messbereiche	38 mV/m ... 11 V/m
Messbereichswahl	automatisch
Ansprechzeit	1 s bis zum Erreichen von 90 % des Endwertes
Anzeigeeinheiten	mV/m, V/m, $\mu\text{G}/\text{m}$, mA/m, $\mu\text{G}/\text{m}^2$, mW/m ²
Auflösung	0,1 mV/m; 0,1 $\mu\text{G}/\text{m}$; 0,01 $\mu\text{G}/\text{m}^2$
Absolutfehler	$\pm 1,0$ dB
Genauigkeit	$\pm 1,0$ dB (50 MHz ... 1,9 GHz) $\pm 2,4$ dB (1,9 GHz ... 3,5 GHz)
Isotropen-Abweichung	$\pm 1,0$ dB (bei Frequenz >50 MHz)
Maximaler Überbereich	4,2 W/m ² (40 V/m)
Temperaturbedingte Abweichung	$\pm 1,5$ dB
Display update	alle 400 ms
Grenzwert	einstellbar
Alarmierung	Piepton bei Grenzwert- überschreitung
Mittelwertbildung	einstellbar über 4 s ... 15 min
Speicher	99 Datensätze, abrufbar im Display auf Tastendruck
Versorgung	1 x 9 V-Blockbatterie
Abmessung	220 x 60 x 30 mm
Gewicht	350 g

Lieferumfang

Feldmessgerät PCE-EM29, Batterie, Koffer und Bedienungsanleitung

Art-Nr.	Artikel
K-PCE-EM29	Feldmessgerät PCE-EM29

PCE-G28

Magnetfeldmessgerät mit 3-achsiger Magnetfeld-Sonde (0 ... 2000 μT bzw. 0 ... 20000 mGs)

Das Magnetfeldmessgerät verfügt über eine 3-achsige Meßsonde zur Erfassung elektromagnetischer Strahlung. So ist das Magnetfeldmessgerät genauso geeignet zur Messung an Transformatoren, wie auch zur Beurteilung magnetischer Felder, die durch Computer-Monitore, Fernseher, industrielle Anlagen (Magnetabscheider, Elektromotoren, Schutzgasschweißgeräte...) erzeugt werden. Das Messgerät erfüllt die europäischen Vorgaben (European Union Electromagnetic Compatibility Directive IEC 801-1 (EN 50081-1) ebenso, wie die Vorgaben für Labor- und Meßtechnik IEC 204 (EN 60204).

- dreiachsige Magnetfeld-Sonde
- „HOLD“-Funktion
- Messeinheiten μT oder mGs
- grosser Frequenzbereich (bis 300 Hz)
- Batteriebetrieb
- geeignet zur Arbeitsumfeldanalyse
- folgt europäischer Normung
- ISO Kalibrierzertifikat optional erhältlich



Technische Spezifikation

Messbereiche	mikroTesla: 0 ... 20 μT / 0 ... 200 μT / 0 ... 2000 μT milliGauss: 0 ... 200 mGs / 0 ... 2000 mGs / 0 ... 20000 mGs
Auflösung	0,01 / 0,1 / 1 μT (je nach Messbereich) 0,1 mGs / 1 mGs / 10 mGs
Genauigkeit	± 4 % + 3 d (im 20 μT und 200 mGs-Bereich) ± 5 % + 3 d (im 200 μT und 2000 mGs-Bereich) ± 10 % + 5 d (im 2000 μT u. 20000 mGs-Bereich) Die angegebenen Genauigkeiten beziehen sich auf: 50 - 60 Hz und < 3 V/m (RF).
Frequenz	30 ... 300 Hz
Anzeige	LCD-Display
Versorgung	1 x 9 V Batterie
Abmessungen	Magnetfeldmessgerät: 195 x 68 x 30 mm Sonde: 225 x 75 x 55 mm
Gewicht	470 g (inkl. Batterie)



Lieferumfang

Magnetfeldmessgerät PCE-G28, dreiachsige Kombisonde an 1 m Kabel, Batterie, Anleitung (komplett im Tragkoffer)

Art-Nr.	Artikel
K-PCE-G28	Gausmeter PCE-G28

Zubehör	Artikel
K-CAL-EMF	ISO-Kalibrierzertifikat

MKS-05 TERRA

Strahlungsmessgerät Geiger-Müller-Zählrohr für Strahlungsdosis - und Dosisleistung für Alpha-, Beta-, Gamma und Röntgenstrahlung

Dieses professionelle Strahlenschutzmessgerät ist ein Instrument für den Personenschutz und wird in strahlunggefährdeten Bereichen direkt am Körper getragen (Holster mit Gürtelschnalle im Lieferumfang). Das Messgerät kann 24 h pro Tag getragen werden und ermittelt dabei kontinuierlich wahlweise die Strahlungsdosis oder die Dosisleistung. Mit diesem Dosimeter können Sie auch die kleinste natürliche Strahlung sowie Röntgenstrahlung im medizinischen Bereich erfassen. Sie besitzen die Möglichkeit der manuellen Einstellung der Warnschwellen.

- Gamma-, Beta Geiger-Mueller Zählrohr
- schnelle Ansprechzeit für Gamma-Strahlung (10 s)
- automatischer Abzug von Gamma-Strahlung bei der Messung von Beta-Strahlung
- manueller und Mittelwert-Messmodus
- einstellbare Messintervalle
- abschaltbarer Audio-Alarm für Gamma-Quantum und Beta-Partikel
- zweifach Audio-Alarm (ertönt bei Erreichen der eingegeben Grenzwerte)
- Digital-Display mit Hintergrundbeleuchtung
- Batteriezustandsanzeige



Technische Spezifikation

Detektor	Geiger-Müller-Zählrohr
Dosisleistung / Equivalente Ortsdosisleistung (Gamma- und Röntgenstrahlung) / (^{137}Cs)	0,1 ... 9999 $\mu\text{Sv/h}$
Effektiv-Dosisleistung	0,001 ... 9999 mSv
Flussdichte Beta-Partikel ($^{90}\text{Sr} + ^{90}\text{Y}$)	10 ... 100.000 $1/(\text{cm}^2 \times \text{min})$
Akkumulierung der Equivalent-Dosisleistung	1 min ... 100 h
max. relativer Grundfehler bei Dosismessung (Gamma- und Röntgenstrahlung) / (^{137}Cs)	$\pm 15\%$
max. relativer Grundfehler bei der Flussdichte der Beta-Partikel ($^{90}\text{Sr} + ^{90}\text{Y}$)	$\pm 20\%$
Energiebereich (Gamma- und Röntgenstrahlung)	0,05 ... 3,0 MeV
Energiebereich (Beta-Strahlung)	0,5 ... 3,0 MeV
Grenzwerte (Dosisleistung, Dosis, Flussdichte)	frei einstellbar (mit Anzeigauffösungen von: 0,01 $\mu\text{Sv/h}$; 0,01 mSv; 0,01 $10^3/\text{cm}^2 \times \text{min}$)
Ansprechzeit	<10 s
Messintervalle	1 ... 70 s
Alarmton	ca. 80 dB (A) bei 30 cm Abstand
Display	LCD-Display mit Hintergrundbeleuchtung
Versorgung	2 x Batterie AA (inkl.)
Batterielebensdauer	ca. 2.000 h
Umgebungsbedingungen	-20 ... +50 $^{\circ}\text{C}$ / <90 % r.F.
Abmessungen	120 x 52 x 26 mm
Gewicht	150 g

Lieferumfang

Strahlenschutzmessgerät MKS-05 TERRA, Batterien, Ledertasche mit Gürtelschnalle, Trageschleife und Bedienungsanleitung

Art-Nr.	Artikel
K-MKS-05	Strahlenschutzmessgerät MKS-05 TERRA



Gamma-Scout®

Messgerät für Alpha-, Beta- und Gamma-Strahlung mit Speicher und Software

Einfach zu bedienendes Strahlungsmessgerät mit PC-Schnittstelle und Software. Durch modernste Technik kann sowohl schwache Strahlung im Bereich $>0,01 \mu\text{Sv/h}$ als auch relativ starke Strahlung korrekt ermittelt werden. Ein einziger Tastendruck genügt, um mit der Messung zu beginnen und sofort einen aussagekräftigen Messwert zu erhalten. Der Gamma-Scout kann Tag und Nacht die Strahlung überwachen und auf dem großen Display anzeigen. Auf Wunsch lassen sich die Werte speichern und später auf einen PC übertragen. Die Software und das Datenkabel befinden sich bereits im Lieferumfang.

- Endfensterzählrohr nach dem Geiger-Müller-Prinzip
- für Alpha-, Beta- und Gamma-Strahlung
- Umschaltung erfolgt einfach mittels Blenden
- Datenspeicher
- als GS-2 Version auch mit Limitwarner und akustischer Impulsanzeige erhältlich



Technische Spezifikation

Detektor	Geiger-Müller-Zählrohr
Strahlenarten	Alpha ab 4 MeV Beta ab 0,2 MeV Gamma ab 0,1 MeV
Wahlblenden	Alpha: ohne Blende Beta: Al-Folie ca. 0,1mm, schirmt b voll ab Gamma: Al-Schirm ca. 3 mm, schirmt a voll und b bis 2 MeV ab, schwächt Gamma weniger als 7 %
Gamma-Empfindlichkeit	95,0 Impulse/min bei Co60 Strahlung
Nullrate	<10 Impulse/min
Messbereich	0,01 $\mu\text{Sv/h}$... 1000 $\mu\text{Sv/h}$
Batterielebensdauer	ca. 10 Jahre, reduziert sich bei Einsatz des Tickers und der Datenschnittstelle entsprechend
Stromverbrauch	< 10 mA
Impulsmessung	1...99 s, 1...99 min, 1...99 h, 24 h Mittelwert in $\mu\text{Sv/h}$
Impulsspeicherung	1 min, 10 min, 1 h, 24h, 7Tagen (wählbar)
Speicher	2 kB
Datenschnittstelle	RS-232
Display	4-stelliges LCD-Display
Umgebungsbedingungen	-20 ... +60 $^{\circ}\text{C}$
Gehäuse	schlagfester Kunststoff
Abmessungen	161 x 72 x 30 mm
Gewicht	153 g
Zertifikat	Hersteller-Prüfzeugnis mit Gerätenummer
Norm	-Störschutz nach CE-Standard US-Standard FCC 15

Lieferumfang

Gamma-Scout® inkl. Software, Datenkabel, Prüfzertifikat, Batterie und Bedienungsanleitung

Art-Nr.	Artikel
K-GS-1	Strahlungsmessgerät Gamma-Scout
K-GS-2	Strahlungsmessgerät Gamma-Scout mit Limitwarnung und akustischer Impulsanzeige
K-GS-3	Strahlungsmessgerät Gamma-Scout zur Onlineübertragung in "real time"

Zubehör

K-GT-GS	Gürteltasche
---------	--------------