

PCE-E 45

Endoskop zur Inspektion von Maschinen, Anlagen... Anschluss an Digitalkamera möglich

Das Endoskop ist das ideale Werkzeug für die Wartung und Instandhaltung in Werkstätten oder Industriebetrieben. Führen Sie das flexible Kabel durch eine Bohrung oder einen Hohlraum in die Nähe der zu begutachtenden Stelle und sehen Sie sich alles durch die am anderen Ende vom Endoskop befindliche Optik an. Durch die flexible Führung, das geringe Gewicht und die hervorragende Optik können Sie mit diesem Endoskop Schwachstellen und Problemstellen sehr leicht und früh erkennen und somit gezielt vorbeugende Maßnahmen ergreifen, ohne zunächst aufwendige Demontagen ausführen zu müssen.

- Beleuchtung ermöglicht das Einsehen in dunkle Zwischenräume und Löcher
- kann frei geführt werden (in z.B. Rohrleitungen)
- einstellbarer Objektivring zur Scharfstellung
- Anschluss an Digitalkamera mittels optionalem Adapter möglich (bitte beachten: Wir bieten Ihnen hier nur den Adapter, der auf das Endoskopende kommt, an. Die entsprechenden Adapter der Kamerahersteller bekommen Sie im Fachhandel.)
- **Achtung:** Nicht für medizinische Zwecke geeignet



Technische Spezifikationen

flexible Kabellänge	450 mm
Durchmesser	4,0 mm
Durchmesser mit 45° Spiegel	4,6 mm
Umgebungstemp.:	-10 ... +50 °C
Gesamtlänge	595 mm
Blickfeld / Blickwinkel	40 °
Optimaler Sichtabstand	min: 2 mm
Lichtquelle	Halogenbirne
Versorgung	2 x AA-Batterie
Gewicht	450 g
Optional	Kameraadapter

Lieferumfang

Endoskop PCE-E 45, Koffer, Anleitung

Art-Nr.	Artikel
K-PCE-E 45	Endoskop (450 x 4,0 mm)

Zubehör

K-PV-KA-I	Adapterring für Digitalkameras Der Adapter wird am Endoskop befestigt, entsprechende Ringe zum Anschluss an Ihre Kamera sind im Fachhandel (z.B. Fa. Hama) erhältlich.
K-ES-45-E45	Spiegel 45°, für Endoskop PCE-E 45



Endoskop mit Digitalkamera
(Adapter wird ohne Verbindungsring zur Kamera geliefert)



Aufnahme mittels Digitalkamera und Adapter

PCE-DE 25

10 x 880 mmm Endoskop mit Farbmonitor

Nie war eine optische Analyse mit einem Endoskop so einfach. Führen Sie das flexible Kabel durch eine Bohrung oder einen Hohlraum in die Nähe der zu sehenden Stelle und sehen Sie sich alles auf dem Display vom Endoskop an. Das Bild wird auf dem hellen LCD-Bildschirm scharf und deutlich dargestellt. Die wasserfeste Linse und das Rohr nach IP67 können ohne Bedenken auch kurzzeitig in Wasser verwendet werden.

- 2,4" LCD Display
- das semiflexible Kabel erlaubt den Zugang zu sehr schwer zugänglichen Orten (L = 880 mm)
- das Kabel lässt sich verbiegen / verformen und behält die ihm vorgegebene Form bis zur nächsten Veränderung bei
- Magnet- und Hakenadapter befinden sich im Lieferumfang
- dimmbare LED - Beleuchtung
- einhändig zu bedienen
- optimaler Sichtabstand 3 ... 6 cm



Technische Spezifikationen

flexible Kabellänge	880 mm
Durchmesser	10 mm
Biegeradius	450 mm
Blickfeld / Blickwinkel	54 °
Optimaler Sichtabstand	min. 3 ... 6 cm
Lichtquelle	2 x LED
Kameraausflöung	320 x 240 Pixel
Display	2,4 " Farb-LCD (NTSC)
Umgebungstemperatur	0 ... +45 °C
Versorgung	4 x 1,5 V AA Batterie
Gewicht	370 g

Lieferumfang

PCE-DE 25 Endoskop, 2,4" Monitor, Haken, Magnet, 4 x AA Batterie, Videokabel, Koffer und Anleitung

Art-Nr.	Artikel
K-PCE-DE 25	Endoskop mit LCD-Monitor



PCE-VE 110

Endoskop mit USB-Schnittstelle zur Bildbetrachtung am PC-Monitor oder Laptop

Das Endoskop ist vom Aufbau her wie unser PCE-E 122. Das PCE-VE 110 besitzt jedoch kein Okular um das Bild zu sehen sondern einen PC-Anschluss. So können Sie Innenräume, Hohlräume, Rohrleitungen usw. komfortabel am PC betrachten. Mit Hilfe der Software können Sie Bilder (jpg) speichern und Videos (avi) aufzeichnen. Dieses ist besonders für die Dokumentation von großem Vorteil. Das USB-Kabel hat eine Länge von 180 cm.

- USB-Anschluss und Software zur Bildbetrachtung am PC oder Laptop (Bildbetrachtung nur in Verbindung mit einem PC / Laptop möglich)
- wasserfestes ABS-Gehäuse
- mit heller LED Beleuchtung
- das Kabel des Endoskopes behält die einmal gebogene Form bei (solange bis Sie das Endoskop anders formen)
- **Achtung:** Nicht für medizinische Zwecke geeignet



Technische Spezifikationen

flexible Kabellänge	930 mm
Durchmesser	10,5 mm
Auflösung	352 x 288 Pixel
	704 x 576 Pixel interpoliert
Umgebungstemperatur	-10 ... +50 °C
Gesamtlänge	1090 mm
Blickfeld / Blickwinkel	40 °
Optimaler Sichtabstand	min: 2 mm
Lichtquelle	LED
Versorgung	über USB-Schnittstelle
Gewicht	450 g

Lieferumfang

Endoskop PCE-VE 110, Software, USB-Kabel (1,8 m) Koffer, Anleitung

Art-Nr.	Artikel
K-PCE-VE 110	Endoskop mit Software

Zubehör

K-ES-45-VE110	Spiegel 45° zum Aufstecken
K-MAG-VE110	Magnetvorsatz zum Aufstecken



PCE-DE 50

1000 mm Endoskop mit Bildübertragung per Funk auf einen 2,4" Farbdisplay

Wasserdichtes Endoskop mit Kamera für den handwerklichen Einsatz. Dieses Endoskop ist mit einem wasserdichten Kamerakopf und LEDs ausgestattet und kann über ein flexibles Kabel mit einer Nutzlänge von 1 m in jede Position gebracht werden - am Haltegriff befindet sich die Helligkeits-Einstellung und die Monitor-Einheit. Die Mini-Kamera überträgt die Bilder direkt per Funk an die Monitor-Einheit. Besonders praktisch: Der LCD Monitor kann auf Wunsch abgenommen werden und verfügt über einen Video-Ausgang.

- Bildübertragung per Funk an Empfänger (LCD-Monitor) über 2468 MHz
- LED Beleuchtung
- 1 m Nutzlänge
- CMOS-Bildsensor 400.000 Pixel
- Bildauflösung 704 x 576 Pixel
- Video-Standard: PAL / NTSC
- horizontaler Bildwinkel: 50 °
- wasserfestes ABS-Gehäuse



Technische Spezifikationen

flexible Kabellänge	1000 mm
Durchmesser	16 mm
Biegeradius	250 mm
Blickfeld / Blickwinkel	50 °
Schutz	wasserdicht
Lichtquelle	3 x LED
Videosystem	PAL
Übertragungsfrequenz	2468 MHz
Bildsensor	CMOS
Display	2,4" Farb-LCD (405.000 Pixel)
Umgebungstemperatur	-10 ... +50 °C
Versorgung	Endoskop: 4 x 1,5 V AAA Batterie LCD Monitor: Li-Ion Akku, Netzteil
Gewicht	Endoskop: 530 g LCD Monitor: 140 g

Lieferumfang

PCE-DE 50 Endoskop, 2,4" Monitor, Spiegel, Haken, Magnet, 4 x AA Batterie, Akku, Netzteil, Videokabel und Anleitung

Art-Nr.	Artikel
K-PCE-DE 50	Endoskop mit Funk-LCD-Monitor



PCE-DE 100

Flexibles Endoskop mit 2,5" Farbdisplay, 1000 mm Länge

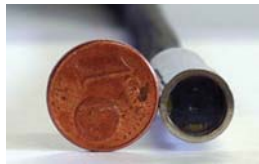
Das Endoskop ermöglicht Ihnen neben den Einblicken in das Innenleben von Maschinen / Anlagen eine Darstellung des begutachteten Objektes auf dem 2,5" LCD in höchster Auflösung. Dabei gibt es von diesen Endoskopen zwei Modelle: sf (short focus) und lf (long focus). Das Endoskop ist das ideale Werkzeug für Wartung und Instandhaltung in Industrie, Handwerk und Werkstatt. Gerade auch der geringe Durchmesser der Optik und des Schlauches (10 mm) ermöglichen das Eindringen in kleinste Öffnungen und Bohrungen.

- zwei Modelle lieferbar: short focus / long focus
- flexible Kabellänge 1000 mm, behält die einmal gebogene Form bei
- Durchmesser nur 10 mm
- LED Beleuchtung
- Batteriebetrieb
- 2,5" Farbdisplay
- spritzwasser-geschützt



Technische Spezifikationen

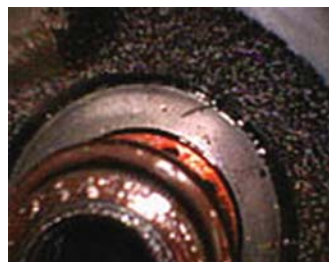
Modell	PCE-DE 100 sf	PCE-DE 100 lf
flexible Kabellänge	1000 mm	
Durchmesser	10 mm	
Biegeradius	100 mm	
Optimaler Sichtabstand	10 ... 40 mm	100 mm ... 5 m
Blickfeld / Blickwinkel	45 °	
Schutz	wasserdicht	
Lichtquelle	3 x LED	
Display	2,5" Farb-LCD (3.100.000 Pixel)	
Umgebungstemperatur	-10 ... +50 °C	
Versorgung	4 x 1,5 V AA Batterie	
Gewicht	200 g	



Lieferumfang

PCE-DE 100 Endoskop (Modell sf oder lf), 4 x AA Batterie, Tragetasche und Anleitung

Art-Nr.	Artikel
K-PCE-DE 100 sf	Endoskop (short focus)
K-PCE-DE 100 lf	Endoskop (long focus)



VideoFlex SD

Flexibles Endoskop mit 3" Farbdisplay und 1 GB SD-Karte

Wasserbeständiges, kompaktes Videoendoskop zur visuellen Überprüfung schwer zugänglicher Stellen. Der Kamerakopf an der flexiblen Leitung übermittelt Bilder direkt an den LCD-Monitor. Dank der hellen LED-Beleuchtung liefert die Kamera auch unter schlechtesten Lichtbedingungen aussagekräftige Bilder und Videoaufnahmen. Die Aufnahmen können direkt auf der SD-Speicherkarte (1 GB) gespeichert werden.

- kontrastreiches LC - Display mit Auflösung 320 x 240 Pixel
- speichert Bilder (JPEG) und Videos (AVI) auf SD-Karte
- mehrsprachiges On-Screen-Display
- USB 2.0 Schnittstelle
- LED-Beleuchtung am Messkopf in 3 Helligkeitsstufen
- 3-fach Digital-Zoom in 10%-Schritten



Technische Spezifikationen

flexible Kabellänge	1000 mm
Durchmesser	17 mm
Biegeradius	250 mm
Optimaler Sichtabstand	50 mm
Lichtquelle	3 x LED (dimmbar)
Zoom	3-fach Digitalzoom
Schutzart	IP 67 (wasserdicht)
Display	3" Farb-LCD (320 x 240 Pixel) mit 5 Helligkeitsstufen
Auflösung	1280 x 960 Pixel (Fotos) 640 x 480 Pixel (Videos)
Formate	Fotos: .jpg Video: .avi
Speicher	1 GB SD Karte
Schnittstelle	USB
Umgebungstemperatur	-10 ... +50 °C
Versorgung	4 x 1,5 V AA Batterie
Gewicht	740 g

Lieferumfang

VideoFlex SD Endoskop mit Monitor, 1 GB SD-Karte, USB-Kabel, Batterien, Softcase und Anleitung

Art-Nr.	Artikel
K-VideoFlex SD	Endoskop
K-VideoFlex SDXL	Endoskop, wie VideoFlex SD jedoch mit 2.000 mm Schlauch und 25 cm Fokus

Zubehör

K-FlexCamera-WS	1.000 mm Schlauch, Optik mit 50 cm Fokus
K-FlexCamera-SF	2.000 mm Schlauch, Optik mit 25 cm Fokus
K-FlexExtension	1.000 mm Verlängerungsschlauch

PCE-VE Serie

Videoendoskop mit 512 MB Bildspeicher und Software

Das Videoendoskop ist das absolute Optimum für Sachverständige, Wartungstechniker und Entwicklungsingenieure. Es ermöglicht Ihnen nicht nur optische Einblicke in das Innenleben von Maschinen und Anlagen ohne diese vorher zu demontieren, darüber hinaus lassen sich Bilder und Video-Sequenzen der zu begutachtenden Bauteile direkt im Gerät abspeichern und später zum PC übertragen. Beachten Sie bitte auch den geringen Durchmesser von 5,5 mm. Dieser erlaubt es Ihnen, in kleinste Bauteile vorzudringen. Durch die flexible Führung, das geringe Gewicht und die hervorragende Optik können Sie mit dem Videoendoskop Schwachstellen und Problemstellen sehr leicht und früh erkennen und somit gezielt vorbeugende Maßnahmen ergreifen, ohne zunächst aufwendige Demontagen ausführen zu müssen.

- lieferbar in 1 m, 2 m und 10 m Länge
- geeignet für Bildaufnahmen / Photos (direktes Abspeichern im Gerät) und Videos
- das flexible Kabel erlaubt den Zugang zu sehr schwer zugänglichen Orten
- Durchmesser 5,5 mm
- die LED - Lampe ermöglicht das Einsehen in dunkle Zwischenräume und Löcher
- Speicherkarte mit 512 MB Kapazität
- **Achtung:** Nicht für medizinische Zwecke geeignet



Technische Spezifikationen

Modell	PCE-VE 320	PCE-VE 330	PCE-VE 340
flexible Kabellänge	1.000 mm	2.000 mm	10.000 mm
Durchmesser		5,5 mm	
Biegeradius		90 mm	
Sensor		CMOS	
Auflösung		320 x 240 / 640 x 480	
Bildrate		30 / s	
Blickfeld / Blickwinkel		67 °	
Optimaler Sichtabstand		15 ... 100 mm	
Lichtquelle		4 x LED	
Display		3,5 " TFT	
Schnittstelle		USB	
Speicher		512 MB SD-Karte	
Videoausgang		NTSC & PAL	
Umgebungstemp.		-10 ... +50 °C	
Versorgung		3,7 V Li-Ionen Akku	
Gewicht		450 g	

Lieferumfang

Video-Endoskop (je nach Modell), 512 MB SD Karte, Software, USB-Kabel, Alu-Koffer, Bedienungsanleitung

Art-Nr.	Artikel
K-PCE-VE 320	Video-Endoskop 1.000 mm
K-PCE-VE 330	Video-Endoskop, 2.000 mm
K-PCE-VE 340	Video-Endoskop, 10.000 mm

Zubehör

K-ES-45-VE 300	Spiegel 45° zum Aufstecken
K-PCE-VE-SC1	1 m Ersatzkabel (komplett mit Optik)
K-PCE-VE-SC2	2 m Ersatzkabel (komplett mit Optik)
K-PCE-VE-SC10	10 m Ersatzkabel (komplett mit Optik)



PCE-VE 500

Videoendoskop mit Bildübertragung per Funk, 2.000 mm Nutzlänge

Das Videoendoskop mit flexiblem Kameraschlauch ist ein professionelles Instrument für KFZ-Werkstätten, Installationsarbeiten, Inspektionen und andere Bereiche, bei denen Hohlräumeinspektionen notwendig sind, etwa in der Industrie, im biologischen Umfeld zur Betrachtung von Nestern oder Tierbehausungen oder auch im archäologischen Bereich. Das Endoskop ist ausgestattet mit einem digitalen Funk-Monitor. So können Sie Ihre Beobachtungen komfortabel auf dem 3,5" TFT Bildschirm betrachten. Der Monitor kann dabei bei Bedarf abgenommen werden - per Funk (2,4 GHz) können Sie weiterhin Ihre Beobachtungen auf dem Monitor verfolgen. Mit dem sich im Lieferumfang befindlichen Verbindungskabel lässt sich das Endoskop auch an einen Fernseher anschließen. Zusätzlich haben Sie die Möglichkeit direkt vor Ort Bilder oder Videos der Inspektionen auf einer SD-Karte abzulegen um sie später am PC oder Laptop auszuwerten. Die Stromversorgung der Kamera- und Monitor-Einheit erfolgt über Akkus oder alternativ über Netzteil.

- wasserfester Kameraschlauch (max. 1 m)
- 2 m Nutzlänge
- Schlauchdurchmesser 5,5 mm
- stufenlos einstellbare LED-Beleuchtung
- Bildübertragung per Funk an Empfänger (LCD-Monitor) über 2,4 GHz (4 Kanäle)
- Speicherfunktion für Bilder und Videos auf SD-Speicherkarte (1 GB)
- Bildauflösung 640 x 480
- Video-Standard: PAL/NTSC (AV-out)
- **Achtung:** Nicht für medizinische Zwecke geeignet



Technische Spezifikationen

flexible Kabellänge		2.000 mm
Durchmesser		5,5 mm
Biegeradius		15 mm
Sensor		CMOS
Auflösung		640 x 480
Bildrate		30 / s
Blickfeld / Blickwinkel		horizontal 46 °, Vertikal 34 °
Optimaler Sichtabstand		10 ... 60 mm
Lichtquelle		LED, dimmbar
Display		3,5 " TFT
Schnittstelle		USB, AV-out
Speicher		1 GB SD-Karte
Videoausgang		NTSC & PAL
Format		jpeg und mpeg4
Umgebungstemp.		-20 ... +60 °C
Versorgung		je 3,7 V Li-Ionen Akku (Endoskop und Monitor)
Gewicht		560 g

Lieferumfang

Video-Endoskop, Monitor, 1 GB SD Karte, USB-Kabel, Videokabel, Reinigungsset, 3 x Vorsatzspiegel (70 °, 90 °, 110 °), Koffer, Bedienungsanleitung

Art-Nr.	Artikel
K-PCE-VE 500	Video-Endoskop mit Funkübertragung

Zubehör

K-SOFT-VE 500	Softwarekit
K-VE 500-SFC1	Halbstarrer Endoskopschlauch 1.000 x 5,5 mm (behält die Form bei)
K-VE 500-SFC2	Halbstarrer Endoskopschlauch 2.000 x 5,5 mm (behält die Form bei)
K-VE 500-SFC3	Halbstarrer Endoskopschlauch 3.000 x 5,5 mm (behält die Form bei)
K-VE 500-FC3	Flexibles Endoskopschlauch 3.000 x 5,5 mm
K-VE 500-FC5	Flexibles Endoskopschlauch 5.000 x 5,5 mm
K-VE 500-FC10	Flexibles Endoskopschlauch 10.000 x 5,5 mm
K-VE 500-SC90	Sonde mit Seitenkamera 90 °

PCE-V220

Akkubetriebenes Endoskop mit 5,6 " Farbmonitor und 20 m Schubkabel

Das Endoskop PCE-V220 ermöglicht Ihnen neue, optische Einblicke in das Innenleben von Maschinen und Anlagen sowie in Hohlräume. Einfach und netzunabhängig (bis zu 2 Stunden) inspizieren Sie Schadstellen in Hohlräumen von 30 bis 150 mm Durchmesser. Der wasserdichte und robuste Kamerakopf mit nur 26 mm bzw. 40 mm Durchmesser meistert Bögen selbst in Rohrleitungen mit kleinem Durchmesser. Das Schubkabel des Endoskopes hat eine Längenmarkierung, somit können Sie schadhafte Stellen genau lokalisieren. Das Videoskop verfügt über einen Videoausgang, somit ist es auch möglich die Aufnahmen auf einem Laptop oder Videorekorder / DVD-Rekorder zu dokumentieren.

- Kamerakopf mit nur 26 mm bzw. 40 mm Durchmesser
- Kamerakopf wasserdicht
- helle LED Beleuchtung
- Lichtempfindlichkeit: 0,5 lux
- Schubkabel mit 20 Metern Länge
- Akkusatz für bis zu 2 Stunden Betrieb
- Lieferung im Koffer komplett inkl. 2 Akkus



Technische Spezifikationen

Kamera	
Kamerakopf	Farbe
Typ	1/3 " COLOR CMOS
Lichtempfindlichkeit	0,5 lux
Objektiv	f = 2,5 mm, F = 2,0
Bilderfassungswinkel	120 °
Lichtquelle	12 weiße LEDs
Schutzart	IP 68
Kamerakopf	Ø 26 x 38 mm
Kamerakopf flexibel	-
Monitor	
Abmessung (Monitor)	165 x 127 x 38 mm
TFT-Display	5,6 " (14,22 cm)
Ausgang	FBAS-Signal (Chinch)
Sonstiges	
Schubkabel	Ø 6 mm x 20 m
Versorgung	2 x Akkusatz 12 V / 1,2 Ah
Koffer	510 x 430 x 170 mm
Gewicht komplett	7 kg

Lieferumfang

Endoskop PCE-V220: 5,6 " TFT-Farbmonitor, 2 m Verlängerungskabel (am Monitor), 20 m Schubstange, Miniaturkamerakopf, 2 Stück Akku, Ladegerät, Anleitung und Koffer

Art-Nr.	Artikel
K-PCE-V220	Endoskop PCE-V220 mit 5,6 " Monitor

Zubehör

K-PCE-V3827	Schubhülse für Kamerakopf, erhöht die Bogengängigkeit
K-PCE-V3847	Schubhülse mit Objektivschutz,
K-PCE-V3857	Führungsgewicht 740 g, gewährleistet ein besseres Herablassen der Kamera
K-PCE-V3854	Zentrierstern, Führungselement, Durchmesser 200 mm, frei kürzbar
K-PCE-V3853	Zentrierstern , Erweiterungselement inkl. Distanzstück
K-PCE-V53649	Schnellladegerät, Ladezeit 0,5 h

PCE-V240

Akkubetriebenes Endoskop mit 7,2 " Farbmonitor, dreh- und schwenkbarem Kamerakopf und 20 m Schubkabel

Die Mini-Kamera gewährt Rundum-Blicke an schwer zugänglichen Stellen. Damit bringen Sie Licht ins Dunkel: Mit ihrem kleinen beweglichen Farbkamerakopf ermöglicht das Endoskop PCE-V240 ungeahnte Möglichkeiten in der Videoanalyse von engen Röhren, Schächten und Spalten. Die Linse schaut genau hin, wenn es ums Aufspüren von Rissen, defekten Schweißnähten oder Dichtungen geht, und liefert dem Monitor ein glasklares Bild. Mit nur 40 mm Ø ist der Kamerakopf bei beiden Modellen so klein, dass er überall hineinpasst. Darüber hinaus ist er von links nach rechts um 180° schwenk- und sogar um 360° drehbar. Diese Beweglichkeit ermöglicht Ihnen ganz neue Einblicke in defekte Abwasserrohre, Luftleitungen, enge Zwischendecken oder Schornsteine. Hinzu kommt: Das Endoskop ist lichtstark, wasserdicht und einfach zu bedienen: Ein Knopfdruck und das Gerät ist einsatzbereit. Die Übertragung erfolgt auf einen Farbmonitor.

- Flexibel: Erstmals ist die Optik drehbar um 360°, schwenkbar um 180° und ermöglicht so eine maximale Bewegungsfreiheit
- Kamerakopf mit nur 26 mm bzw. 40 mm Durchmesser
- großer 7,2 " Bildschirm (18 cm)
- helle LED Beleuchtung
- Lichtempfindlichkeit: 0,5 lux
- Schubkabel mit 20 Metern Länge
- Akkusatz für bis zu 2 Stunden Betrieb
- Lieferung im Koffer komplett inkl. 2 Akkus



Technische Spezifikationen

Kamera	
Kamerakopf	Farbe
Typ	1/3 " COLOR CMOS
Lichtempfindlichkeit	0,5 lux
Objektiv	f = 2,31 mm, F = 2,4
Bilderfassungswinkel	120 °
Lichtquelle	12 weiße LEDs
Schutzart	IP 67
Kamerakopf	Ø 40 x 60 mm
Kamerakopf flexibel	dreh- u. schwenkbar
Monitor	
Abmessung (Monitor)	180 x 115 x 30 mm
TFT-Display	7,2 " (18 cm)
Ausgang	FBAS-Signal (Chinch)
Sonstiges	
Schubkabel	Ø 6,5 mm x 20 m
Versorgung	2 x Akkusatz 12 V / 1,2 Ah
Koffer	510 x 430 x 170 mm
Gewicht komplett	8,2 kg

Lieferumfang

Endoskop PCE-V240: 7,2 " TFT-Farbmonitor, 2 m Verlängerungskabel (am Monitor), 20 m Schubstange, dreh- und schwenkbarer Miniaturkamerakopf, 2 Stück Akku, Ladegerät, Anleitung und Koffer

Art-Nr.	Artikel
K-PCE-V240	Endoskop PCE-V240 mit 7,2 " Monitor und dreh- und schwenkbarer Kamera

Zubehör

K-PCE-V3827	Schubhülse für Kamerakopf, erhöht die Bogengängigkeit
K-PCE-V3847	Schubhülse mit Objektivschutz,
K-PCE-V3857	Führungsgewicht 740 g, gewährleistet ein besseres Herablassen der Kamera
K-PCE-V3854	Zentrierstern, Führungselement, Durchmesser 200 mm, frei kürzbar
K-PCE-V3853	Zentrierstern , Erweiterungselement inkl. Distanzstück
K-PCE-V53649	Schnellladegerät, Ladezeit 0,5 h